

COLLABORAZIONI ESTERNE

Regione Puglia

Città metropolitana Bari

II Municipio

Università degli Studi di Bari "Aldo Moro"

Assessorato alle Politiche Educative Giovanili e del Lavoro

Università e Ricerca e Fondi Europei - Comune Bari

Cooperativa Progetto Città

Centro di documentazione per la legalità Antonino Caponnetto

Centro di ascolto per le famiglie

Associazione culturale Musica Ingioco

Conservatorio di Musica "Niccolò Piccinni"- Bari

Associazione CEDAM Cultura Educazione Didattica Artistica e Musicale

Centro Studi "Il Manifesto Musicale" Triggiano (Bari)

Cooperativa Sociale Nuovo Fantarca - Bari

Teatri di Bari Consorzio Società Cooperativa

Kismet e Abeliano

A.D.I.S.C.O.

I.R.C.C.S. Istituto Tumori «Giovanni Paolo II»

Rete con istituzioni scolastiche di I e II grado

Codici per iscrizione on line

- Plesso Tauro BAEE017018

- Plesso Carrante BAEE01707E

Per informazioni rivolgersi presso l'ufficio di Segreteria

Tel. 080/5613356

dal lunedì al venerdì dalle 10:00 alle 12:00 e

dalle 15:00 alle 16:30

NELL'EDUCAZIONE ... FACCIAMO LA DIFFERENZA



DIRIGENTE SCOLASTICO
Monitillo Rosanna

XVII CIRCOLO DIDATTICO "POGGIOFRANCO"

Via G.Tauro, 2 - 70124 BARI

Tel.080/5613356 Fax 080/5613190

Cod.Mecc.BAEE017007 - Cod. Fisc. 80005260726

Email: BAEE017007@istruzione.it

BAEE017007@pec.istruzione.it

sito_web:www.17circolodidatticopoggiofrancobari.gov.it

Anno Scolastico

2017/ 2018

Le strutture

I principi ispiratori

Partecipazione

Uguaglianza

Integrazione

Trasparenza

Flessibilità

Orientamento

Accoglienza

Inclusività

Efficacia

Imparzialità

Il nostro Istituto, quale "comunità formativa", è da anni impegnato:

- in una costante ricerca psicopedagogia al fine di assicurare il successo formativo di ogni persona-allievo, attraverso la valorizzazione delle differenze;
- in un lavoro di rete territoriale allo scopo di promuovere una cooperazione sinergica, in funzione della prevenzione/rimozione del disagio, e di favorire esperienze varie e diversificate;
- nell'affrontare la complessità gestionale con un sistema di responsabilità diffusa e partecipata;
- nell'attivare un'efficace cooperazione con le famiglie nel rispetto della specificità di ruoli e funzioni.

Questa tradizione costituisce la trama peculiare della storia della nostra scuola; affonda le radici nei principi cardine dell'insegnamento della "Cittadinanza e Costituzione" per la formazione di cittadini responsabili, in possesso degli strumenti cognitivi con cui dominare le emergenze, le problematiche del nostro tempo e operare scelte ragionate.



Tauro



Carrante



King

Per ogni plesso di Scuola Primaria

Salone

Sala riunioni

Palestra

Biblioteca

Laboratorio scientifico

Laboratorio linguistico

Laboratorio informatica n.21 postazioni

Postazioni PC in tutte le aule

postazioni mobili PC n.3

LIM fisse n.5 LIM mobili n.2

Spazi esterni utilizzati anche

per attività ludiche

Ambulatorio medico

N°25 aule

Cortile con giardino

Abitazione custode




Scuola dell'Infanzia

Spazi comuni per attività ludiche

n.4 aule

Cortile e giardino



Coro stabile di
voci bianche



FESTA DEL LETTORE

per

implementare il piacere di leggere.



FESTA DEI NONNI

per

valorizzare i legami affettivi.

CLUB DEI VINCENTI

Un piano speciale contro il fumo

per

informare e sensibilizzare alunni e famiglie sui danni del fumo e sulle pressioni sociali che inducono alla dipendenza.

SETTIMANA CNES

Agenda 2030

per

per l'educazione e la sostenibilità ambientale



Sulle ali della
LEGALITA'


La buona scuola in ... continuità

Scuola primaria

Scuola Secondaria di I grado

per

implementare l'acquisizione di conoscenze e abilità nell'arte e nella musica



Matematica senza
frontiere Giochi d'autunno

per

migliorare l'acquisizione di abilità logico-matematiche.

TRINITY

per

certificare le competenze in lingua inglese.



"PON"

per

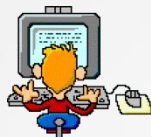
Migliorare l'inclusione sociale e la lotta al disagio

per
fare e fruire musica

PROGRAMMA IL TUO FUTURO

per

promuovere il pensiero computazionale.



Robocup junior academy Puglia

rete di scuole per imparare un metodo di ragionamento e sperimentazione del mondo

I GIOVANI RICORDANO LA SHOAH

per

non dimenticare e sensibilizzare gli alunni verso il rispetto delle differenze.

Il 17° C.D. è impegnato da anni in percorsi di autovalutazione e di miglioramento delle performance organizzative in funzione della qualità del servizio. Ha acquisito nell'anno 2014 l'attestazione europea di CAF External Feedback.

Elementi di qualità del servizio

- flessibilità delle attività didattiche, organizzative, curricolari ed extracurricolari;
- trasversalità delle prassi inclusive e d'integrazione.
- responsabilità dei processi decisionali e coinvolgimento di tutte le componenti scolastiche
- innovazioni metodologiche didattiche in materia di sicurezza



TEMPO SCUOLA

Scuola dell'infanzia

Sezioni omogenee per fasce d'età

25 ore settimanali articolate su 5 giorni, dal lunedì al venerdì

Scuola primaria

Orari di funzionamento

Classi a tempo normale:

27 ore settimanali con articolazione su 5 giorni, dal lunedì al venerdì

Classi a tempo pieno (plessi Carrante):

40 ore settimanali con articolazione su 5 giorni, dal lunedì al venerdì

Servizi e risorse

Servizio pre e post scuola (gestito dal privato sociale)

Refezione scolastica (ditta appaltata dal Comune di Bari)

... per una CITTADINANZA ATTIVA E RESPONSABILE

SCUOLA DELL'INFANZIA



Laboratori ludico-creativi
per
apprendere divertendosi



Laboratorio ritmico musicale per

affinare la capacità di ascolto, il gusto estetico e la sensibilità musicale attraverso l'uso della voce e della gestualità.



"ALFABABY" per

l'avvio alla letto-scrittura coniugando tecnologia multimediale e dimensione affettivo-emotiva,

UNESCO
per

l'acquisizione di valori e comportamenti di educazione alla sostenibilità



"GIOCANDO CON LA LINGUA INGLESE"

per
promuovere la curiosità e
l'interesse nei confronti della lingua inglese.

PROGETTI IN CONTINUITÀ

Laboratorio di lettura animata

"Leggiamo una storia insieme ... e impariamo a nutrirci correttamente!"

percorso formativo in continuità con classi della scuola primaria del territorio per promuovere in modo positivo il passaggio e favorire una graduale conoscenza del "nuovo".



SCUOLA PRIMARIA

UNESCO
per

l'acquisizione di valori e comportamenti di educazione alla sostenibilità

Percorsi di solidarietà e di educazione interculturale

per
creare un clima di partecipazione responsabile, di cooperazione e sussidiarietà.



SCUOLA AMICA-UNICEF

per
informare e sensibilizzare sui diritti umani e i temi del diritto alla vita, all'istruzione e alla salute

A PASSO SICURO EDUSTRADA
per
diffondere la cultura della sicurezza stradale e educare i giovani ad una cittadinanza attiva e responsabile.



GENERAZIONI CONNESSE per

diffondere la conoscenza di norme e strumenti per affrontare il fenomeno del cyberbullismo, educando gli studenti ad un uso consapevole e corretto della rete.

per imparare e crescere con
creatività e competenza

La nostra scuola quale "ambiente di apprendimento" attiva percorsi curricolari in cui dar senso, coerenza, consapevolezza e praticabilità ai saperi sulla base di un progressivo passaggio dall'imparare facendo, alla graduale capacità di riflettere e di formalizzare l'esperienza.

Percorsi laboratoriali curricolari

Educazione all'affettività

Educazione alimentare

Educazione stradale

Educazione ambientale

Educazione alla legalità



Percorso per minori sulle nuove dipendenze tecnologiche
per
una corretta informazione e un sicuro utilizzo degli strumenti tecnologici.

Piano strategico regionale

Food and go
per

Promuovere conoscenze e competenze sulla corretta alimentazione e sull'attività fisica.

