

COLLABORAZIONI ESTERNE

Regione Puglia

Città metropolitana Bari

II Municipio

Università degli Studi di Bari "Aldo Moro"

Assessorato alle Politiche Educative Giovanili e del Lavoro

Università e Ricerca e Fondi Europei - Comune Bari

Cooperativa Progetto Città

Centro di documentazione per la legalità Antonino Caponnetto

Centro di ascolto per le famiglie

Associazione culturale Musica Ingioco

Conservatorio di Musica "Niccolò Piccinni"- Bari

Associazione CEDAM Cultura Educazione Didattica Artistica e Musicale

Centro Studi "Il Manifesto Musicale" Triggiano (Bari)

Cooperativa Sociale Nuovo Fantarca - Bari

Teatri di Bari Consorzio Società Cooperativa

Kismet e Abeliano

A.D.I.S.C.O.

I.R.C.C.S. Istituto Tumori «Giovanni Paolo II»

Rete con istituzioni scolastiche di I e II grado

Codici per iscrizione on line

- Plesso Tauro BAEE017018

- Plesso Carrante BAEE01707E

Per informazioni rivolgersi presso l'ufficio di Segreteria

Tel. 080/5613356

dal lunedì al venerdì dalle 10:00 alle 12:00 e

dalle 15:00 alle 16:30

NELL'EDUCAZIONE ... FACCIAMO LA DIFFERENZA



*Dirigente scolastico
Monitillo Rosanna*

XVII CIRCOLO DIDATTICO "POGGIOFRANCO"

Via G.Tauro, 2 - 70124 BARI

Tel.080/5613356 Fax 080/5613190

Cod.Mecc.BAEE017007 - Cod. Fisc. 80005260726

Email: BAEE017007@istruzione.it

BAEE017007@pec.istruzione.it

[sito web:www.17circolodidatticopoggiofrancobari.gov.it](http://www.17circolodidatticopoggiofrancobari.gov.it)

Piano Triennale Offerta Formativa

2016/ 2019

I principi ispiratori

Imparzialità
Accoglienza
Efficacia
Orientamento
Partecipazione
Inclusività
Trasparenza
Uguaglianza
Integrazione
Flessibilità

Il nostro Istituto, quale "comunità formativa", è da anni impegnato:

- in una costante ricerca psicopedagogia tesa a migliorare le strategie educativo-didattiche, al fine di assicurare il successo formativo di ogni persona-allievo attraverso la valorizzazione delle differenze;
- in un lavoro di rete con le realtà socio-culturali ed educative del territorio, allo scopo di promuovere una cooperazione sinergica in funzione della prevenzione/rimozione del disagio e di favorire esperienze varie e diversificate;
- nell'affrontare la complessità gestionale con un sistema di responsabilità diffusa e partecipata;
- nell'attivare un'efficace cooperazione con le famiglie nel rispetto della specificità di ruoli e funzioni.

Questa tradizione costituisce la trama peculiare della storia della nostra scuola; affonda le radici nei principi cardine della "cittadinanza attiva" e della formazione di cittadini responsabili, in possesso degli strumenti cognitivi attraverso cui dominare le emergenze, le problematiche del nostro tempo e operare scelte ragionate.

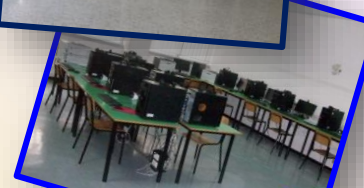
Le strutture



Tauro



Carrante



King

Per ogni plesso di Scuola Primaria

Salone

Sala riunioni

Palestra

Biblioteca

Laboratorio scientifico

Laboratorio linguistico

Laboratorio informatica n.21 postazioni

Postazioni PC in tutte le aule

postazioni mobili PC n.3

LIM fisse n.5 LIM mobili n.2

Spazi esterni utilizzati anche

per attività ludico

Ambulatorio medico

N°25 aule

Cortile con giardino

Abitazione custode



Scuola dell'Infanzia

Spazi comuni per attività ludico

n.4 aule

Cortile e giardino

"MUSICOTERAPIA"
per
migliorare l'equilibrio
corpo- mente



**FESTA DEL LETTORE e
LIBRIAMOCI**

per
implementare il piacere di leggere.

FESTA DEI NONNI

per
valorizzare i legami affettivi.

Food e go
per

sensibilizzare verso stili
alimentari e di vita,
corretti e salutari.



SETTIMANA DELLA SCIENZA

per
valorizzare le esperienze e la
ricerca-azione scientifica



Robocup iunior

rete di scuola per imparare un
metodo di ragionamento e
sperimentazione del mondo

**Giochi linguistici e matematici
(Matematica senza frontiere-
Bocconi Giochi d'autunno)**

per
migliorare l'acquisizione di
abilità logico- matematiche.



**I GIOVANI RICORDANO LA
SHOAH**

per
non dimenticare e sensibilizzare
gli alunni verso il rispetto delle
differenze.

Progetto CAF-CAP

rivolto ai genitori
per

Accompagnare i genitori nella costruzione di un ambiente
educativo positivo.

Promuovere interventi di aiuto per migliorare la qualità della vita.

**Coro stabile di
voci bianche**

per
fare e fruire musica



**PROGRAMMA IL TUO
FUTURO**

per
promuovere il pensiero
computazionale.



TEMPO SCUOLA



Scuola dell'infanzia

Sezioni omogenee per fasce d'età

25 ore settimanali articolate su 5 giorni, dal lunedì al venerdì

Scuola primaria

Orari di funzionamento

Classi a tempo normale:

27 ore settimanali con articolazione su 5 giorni ,dal lunedì al venerdì

Classi a tempo pieno (plessi Carrante):

40 ore settimanali con articolazione su 5 giorni ,dal lunedì al venerdì

Servizi e risorse

Servizio pre e post scuola (gestito dal privato sociale)

Refezione scolastica (ditta appaltata dal Comune di Bari)

Il 17° C.D. è impegnato da anni in percorsi di autovalutazione e di miglioramento delle performance organizzative in funzione della qualità del servizio. Ha acquisito nell'anno 2014 l'attestazione europea di CAF External Feedback.

Elementi di qualità del servizio

- flessibilità delle attività didattiche, organizzative, curricolari ed extracurricolari;
- trasversalità delle prassi inclusive e d'integrazione.
- responsabilità dei processi decisionali e coinvolgimento di tutte le componenti scolastiche

... per una CITTADINANZA ATTIVA E RESPONSABILE

SCUOLA DELL'INFANZIA



Laboratori ludico creativi
per
apprendere divertendosi



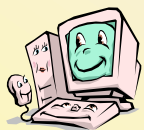
Laboratorio ritmico musicale
per

affinare la capacità di ascolto, il gusto estetico e la sensibilità musicale attraverso l'uso della voce e della gestualità.



"ALFABABY"
per

l'avvio alla letto-scrittura coniugando tecnologia multimediale e dimensione affettivo-emotiva,



"GIOCANDO CON LA LINGUA
INGLESE"
per

promuovere la curiosità e l'interesse nei confronti della lingua inglese.

PROGETTI IN CONTINUITÀ

Laboratorio di lettura animata

"Leggiamo una storia insieme ... e impariamo a nutrirci correttamente !"

percorso formativo in continuità con classi della scuola primaria del territorio per promuovere in modo positivo il passaggio e favorire una graduale conoscenza del "nuovo".



SCUOLA PRIMARIA

UNESCO

per
l'acquisizione di valori e comportamenti di rispetto dei diritti umani, delle libertà fondamentali, della salvaguardia dell'ambiente.



Percorsi di solidarietà e di
educazione interculturale

per

creare un clima di partecipazione responsabile di cooperazione e sussidiarietà.



Percorso per minori sulle nuove
dipendenze tecnologiche

per

una corretta informazione e un sicuro utilizzo degli strumenti tecnologici.



GENERAZIONI CONNESSE
per

diffondere la conoscenza di norme e strumenti per affrontare il fenomeno del cyberbullismo, educando gli studenti ad un uso consapevole e corretto della rete.

per imparare e crescere con
creatività e competenza

Percorsi laboratoriali curricolari

Educazione all'affettività

Educazione alimentare

Educazione stradale

Educazione ambientale

Educazione alla legalità



La buona scuola in ... continuità
Scuola primaria
Scuola Secondaria di I grado

per
implementare l'acquisizione di conoscenze, abilità nell'arte e nella musica

UNICEF

per

Informare e sensibilizzare sui diritti umani e i temi del diritto alla vita, all'istruzione e alla salute

Piano strategico
regionale

CLUB DEI VINCENTI???

Un piano speciale contro il fumo
per

informare e sensibilizzare alunni e famiglie sui danni del fumo e sulle pressioni sociali che inducono alla dipendenza.